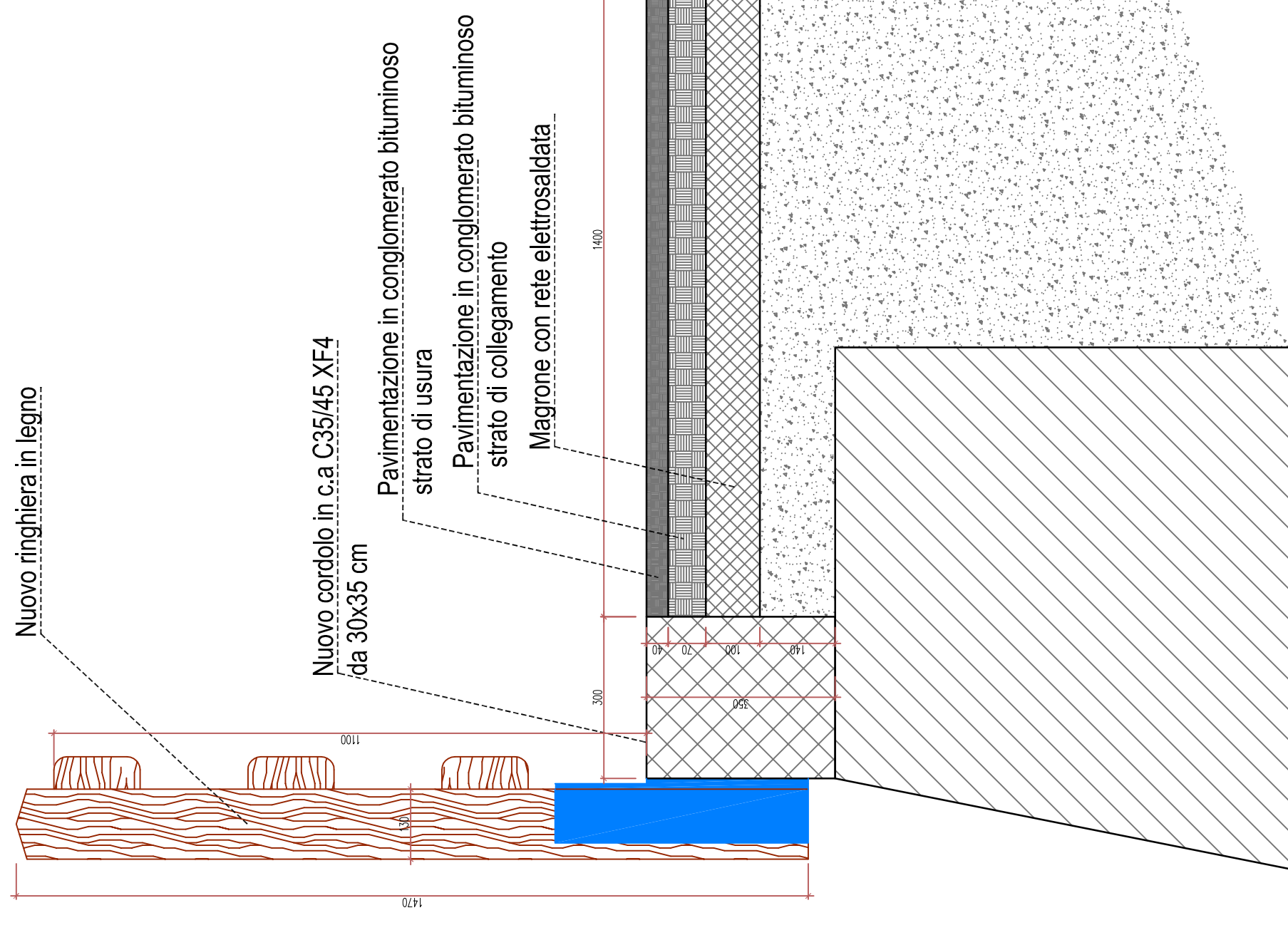
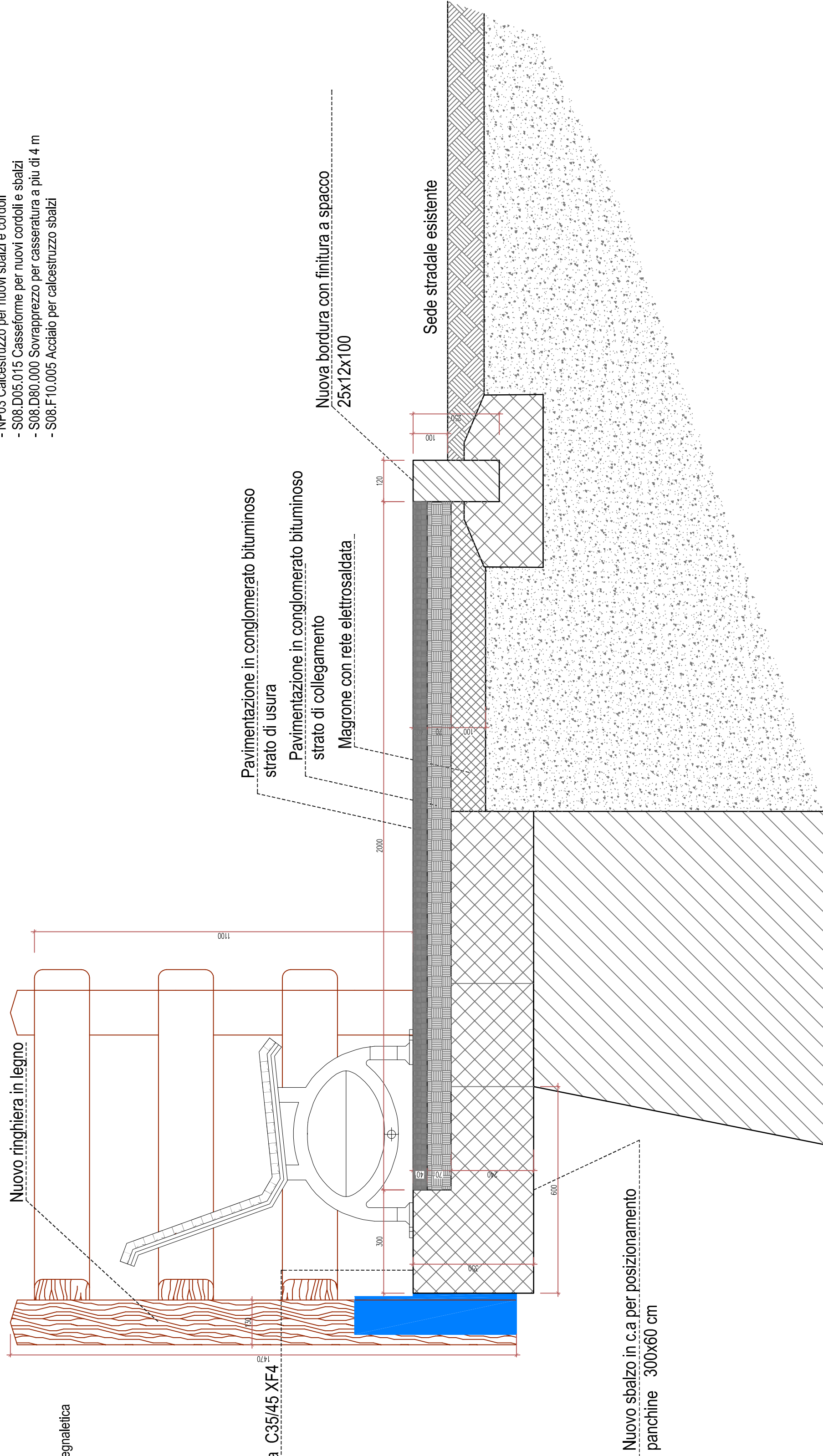


Sezione tipo tra tratto BC e DE



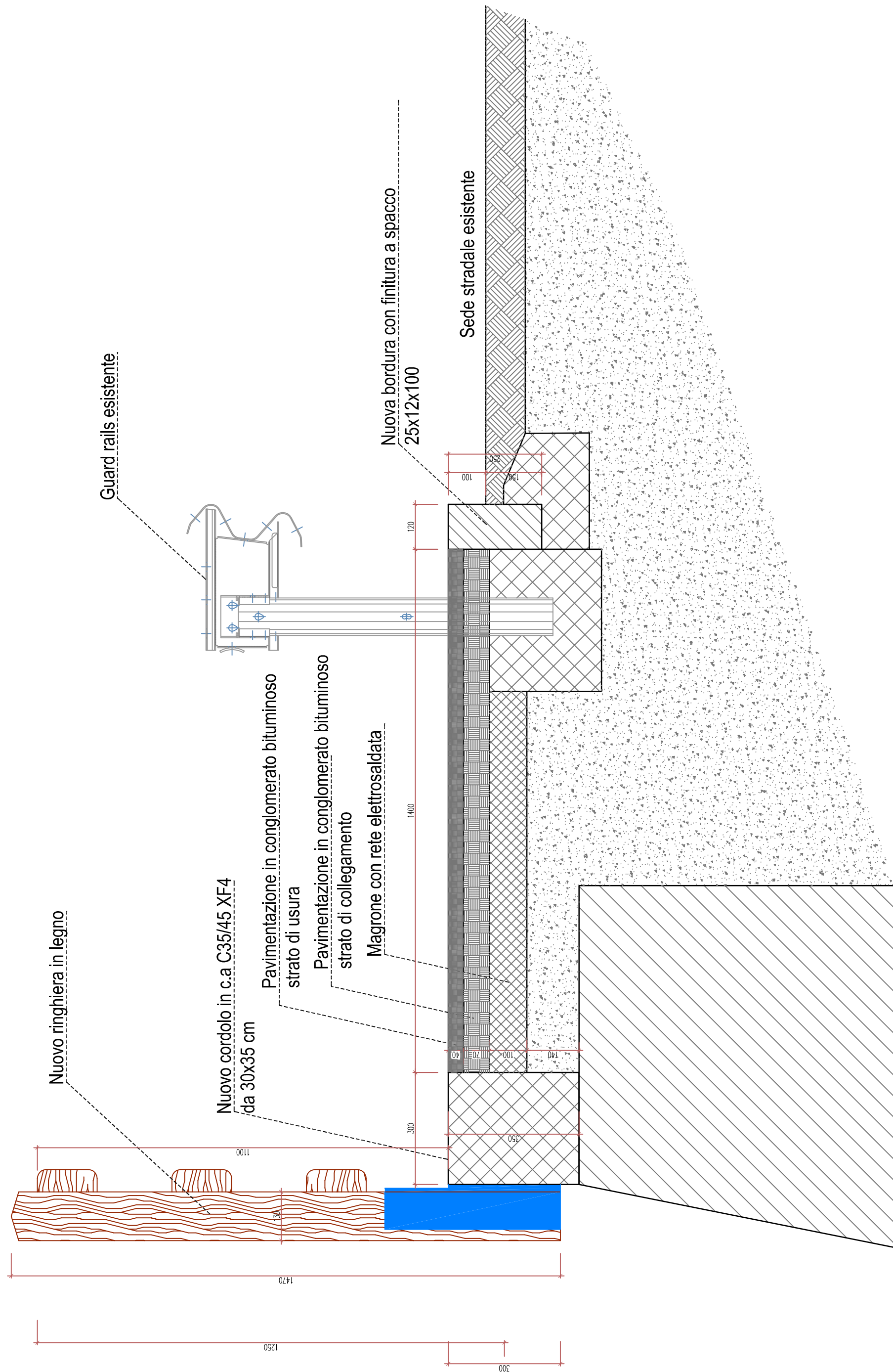
- CODICI COMPUTO METRICO ESTIMATIVO**
- S44.A70.005 Asportazione ringhiere esistenti
 - S03.R50.010 Asportazione pavimentazione in autoblocanti
 - S03.P30.000 Demolizione massetto sotto pavimentazione esistente
 - S44.A50.010 Esecuzione di nuovo cordolo in conglomerato bituminoso
 - S44.A50.000 Esecuzione di nuovo strato di usura
 - S44.A50.000 Trasporto del materiale di risulta
 - S03.C30.010 Rimodori bordure e cordoli
 - S44.R12.001 Fornitura e posa bordure a spazio
 - S44.R12.001 Fornitura e posa di tubo pesacavo an 125
 - S06.F50.015 Rete elettrosaldata per sottolento
 - S06.F50.015 Rete elettrosaldata per sottolento
 - S44.E70.000 Pavimentazione marciapiede
 - NP01 Fornitura e posa di sabbonata
 - S44.E50.000 Esecuzione di nuovo strato di usura
 - S44.E50.000 Esecuzione di nuovo strato di collegamento
 - S43.A10.025 Pozzetti 50x50x50
 - S43.U00.000 Chiusini per pozzetti in ghia steriale

Sezione tipo tra tratto con postazione panchina



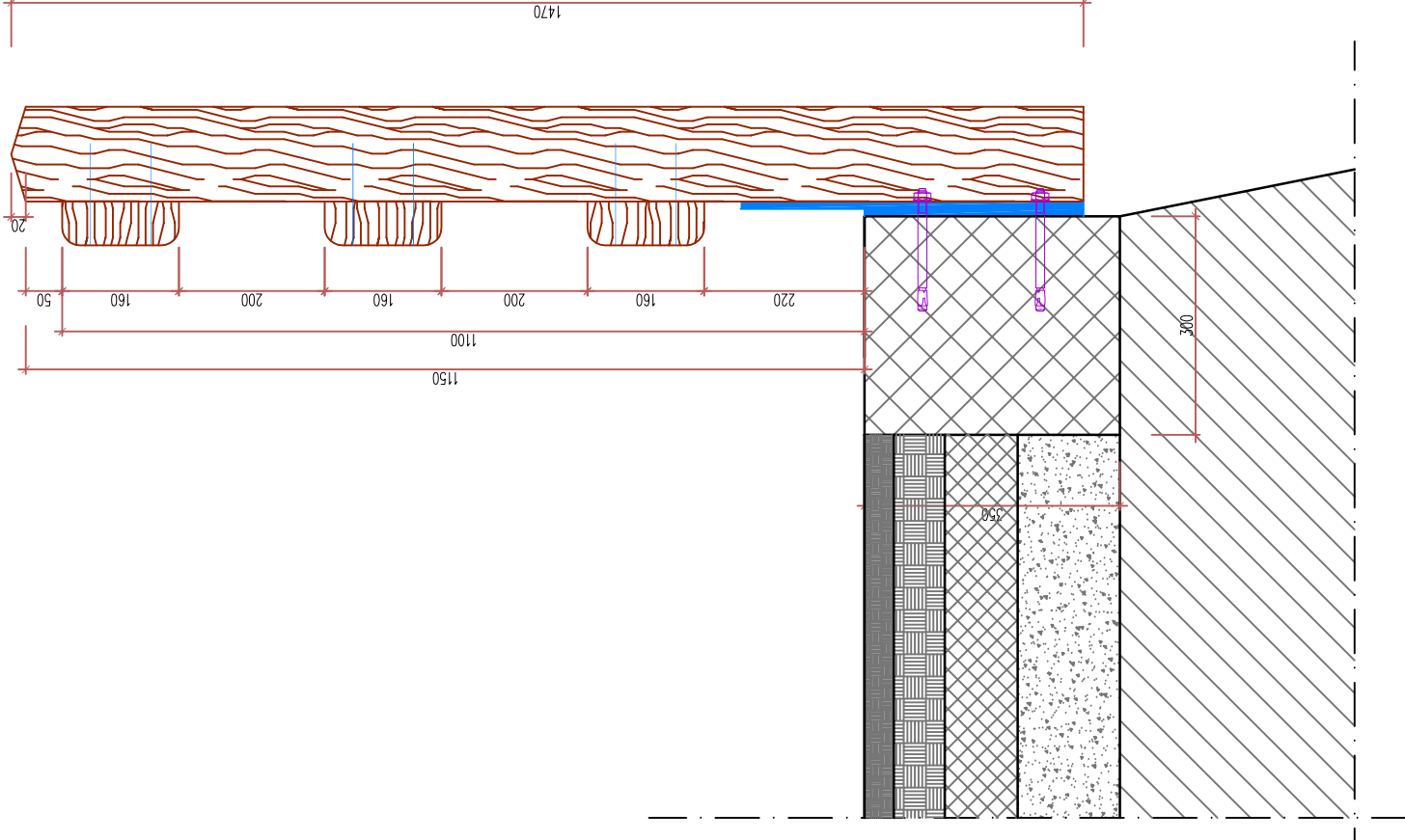
- CODICI AGGIUNTI - SBALZI**
- NP03 Calcestruzzo per nuovi sbalzi e cordoli
 - S08.D05.015 Classifforme per nuovi cordali e sbalzi
 - S08.D00.000 Sovrapprezzo per cassatura a più di 4 m
 - S08.F10.005 Acciao per calcestruzzo sbalzi

Sezione tipo tra tratto AB e CD

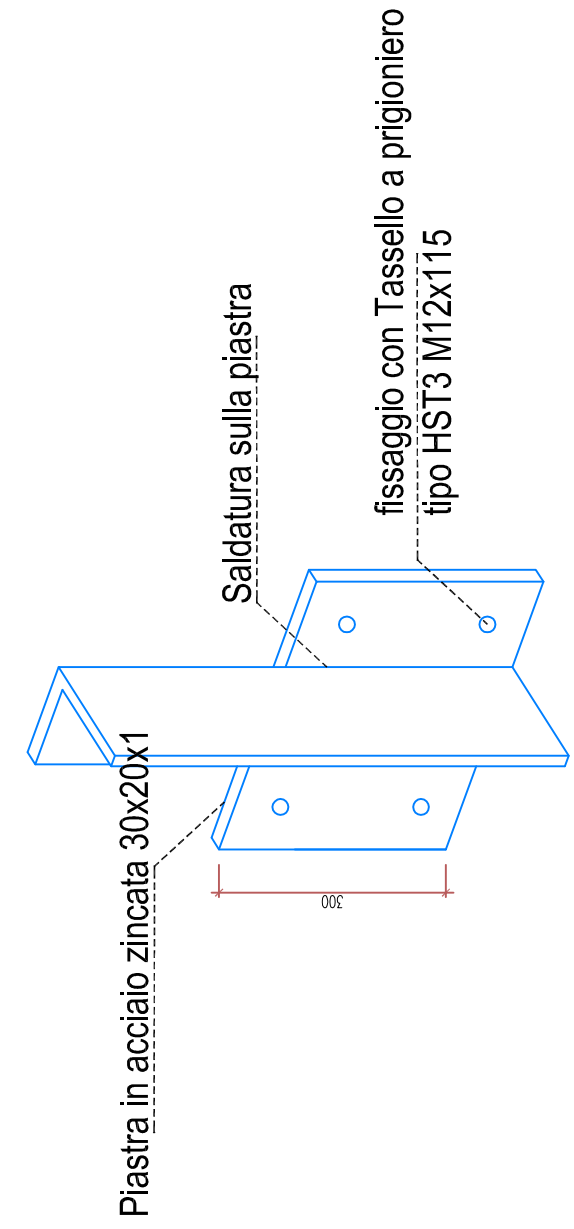


Particolare ringhiera

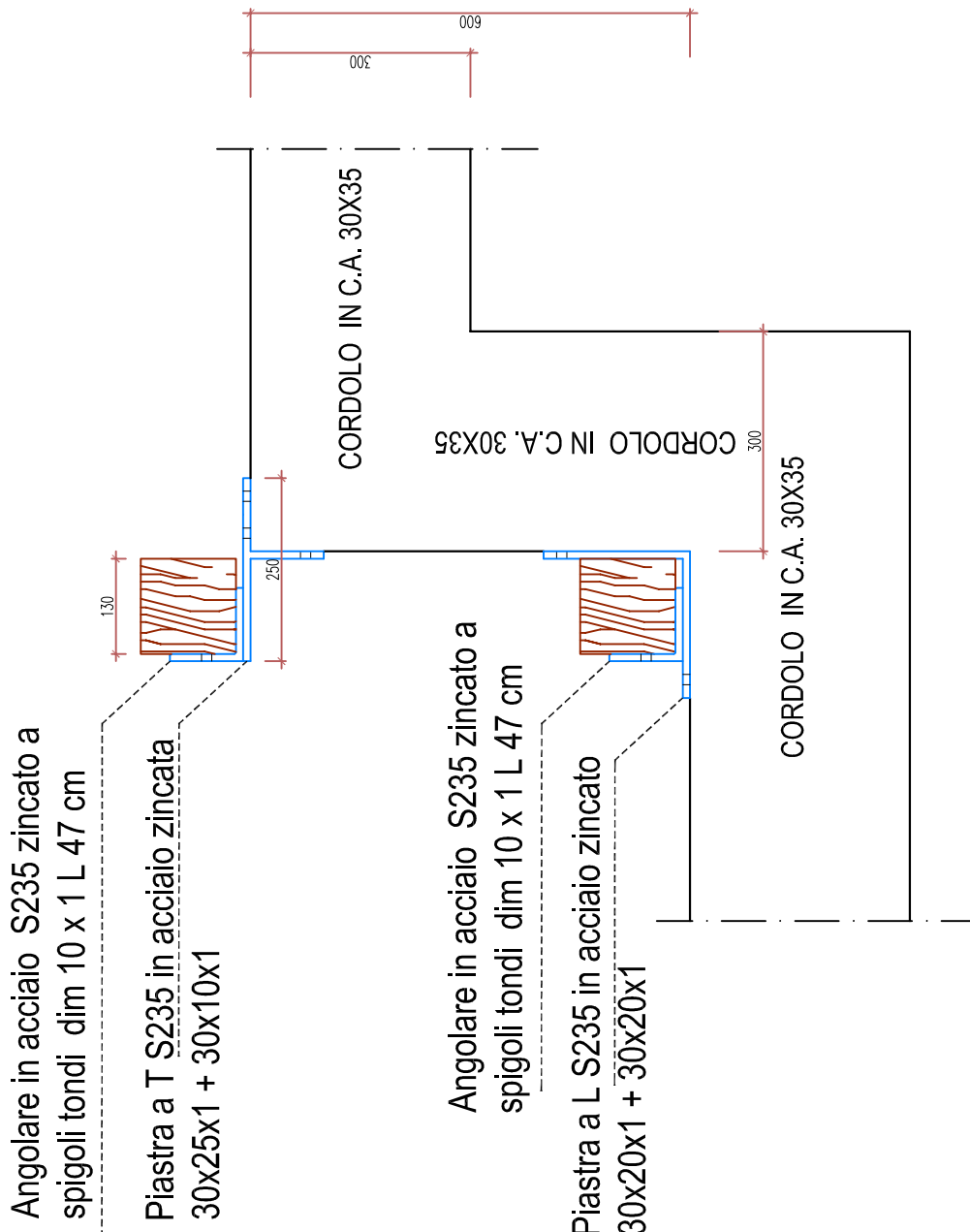
- montanti in larice fuori cuore 13x13 h 147 cm interasse circa 2 metri
- 3 traverse 6x16 cm fissate con viti autofilanti Ø 10 Lung. 14 cm



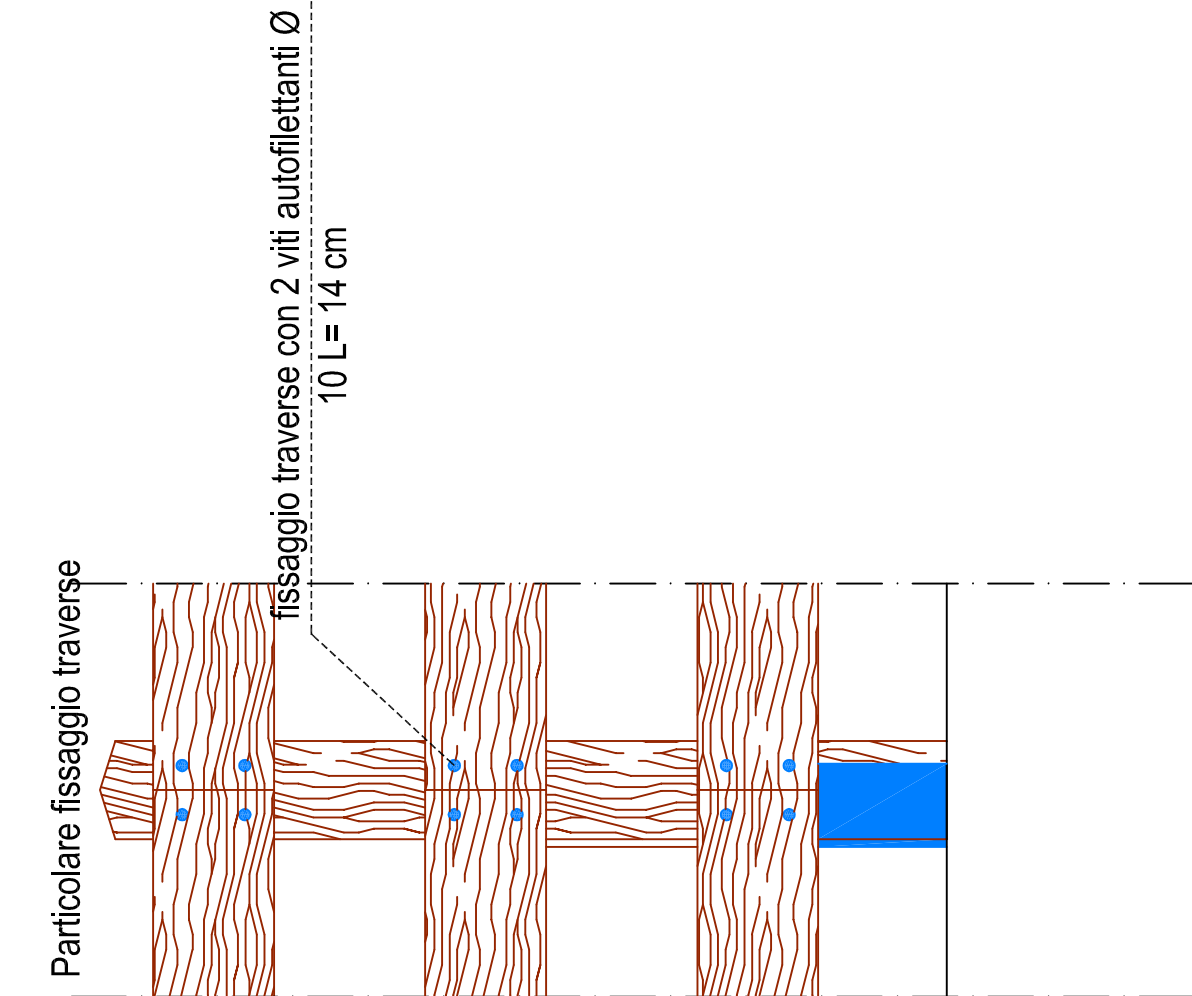
Particolare fissaggio angolare - cordolo



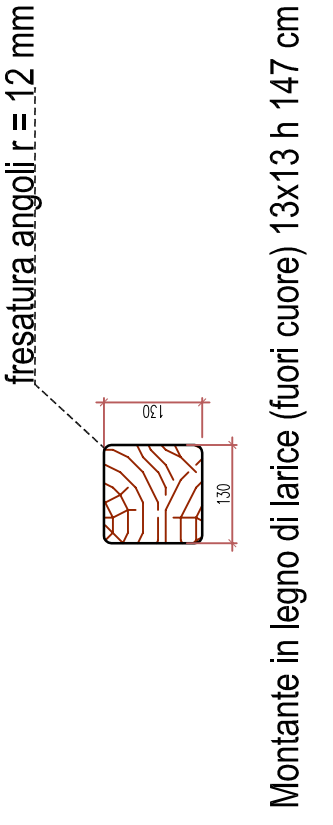
Particolare fissaggio angolari - cordolo in presenza sbalzi



Ringhiera in legno di larice



Particolare montante



Montante in legno di larice (fuori cuore) 13x13 h 147 cm

REGIONE AUTONOMA VALLE D'AOSTE

REGION AUTONOME VALLEE D'AOSTE

COMUNE DI AYAS

COMMUNE DE AYAS

PROGETTO ESECUTIVO
LAVORI DI MANUTENZIONE STRAORDINARIA DI UN MARCIAPIEDE SITO IN FRAZIONE BISOUS NEL COMUNE DI AYAS

VALLEE D'AOSTE

PROJET

Comité de l'Etat

Comité de l'Etat

Committente:

Comune di Ayas

Progettista

Dott. Ing. Piero Riccardo

Elaborato

Sezioni e particolari

OPERA

A04053

ARGOMENTO

PE

DOCE E PROG.

ST01

FASE

0

REV.

0

FILE NAME:

NOTE:

SCALE: 1:25

4

3

2

1

0

PROGETTO ESECUTIVO

ASISTO 2019

DESCRIZIONE

DATA

PERMET

PERMET

VERIFICATO

APPROVATO

TIMBRO E FIRMA: